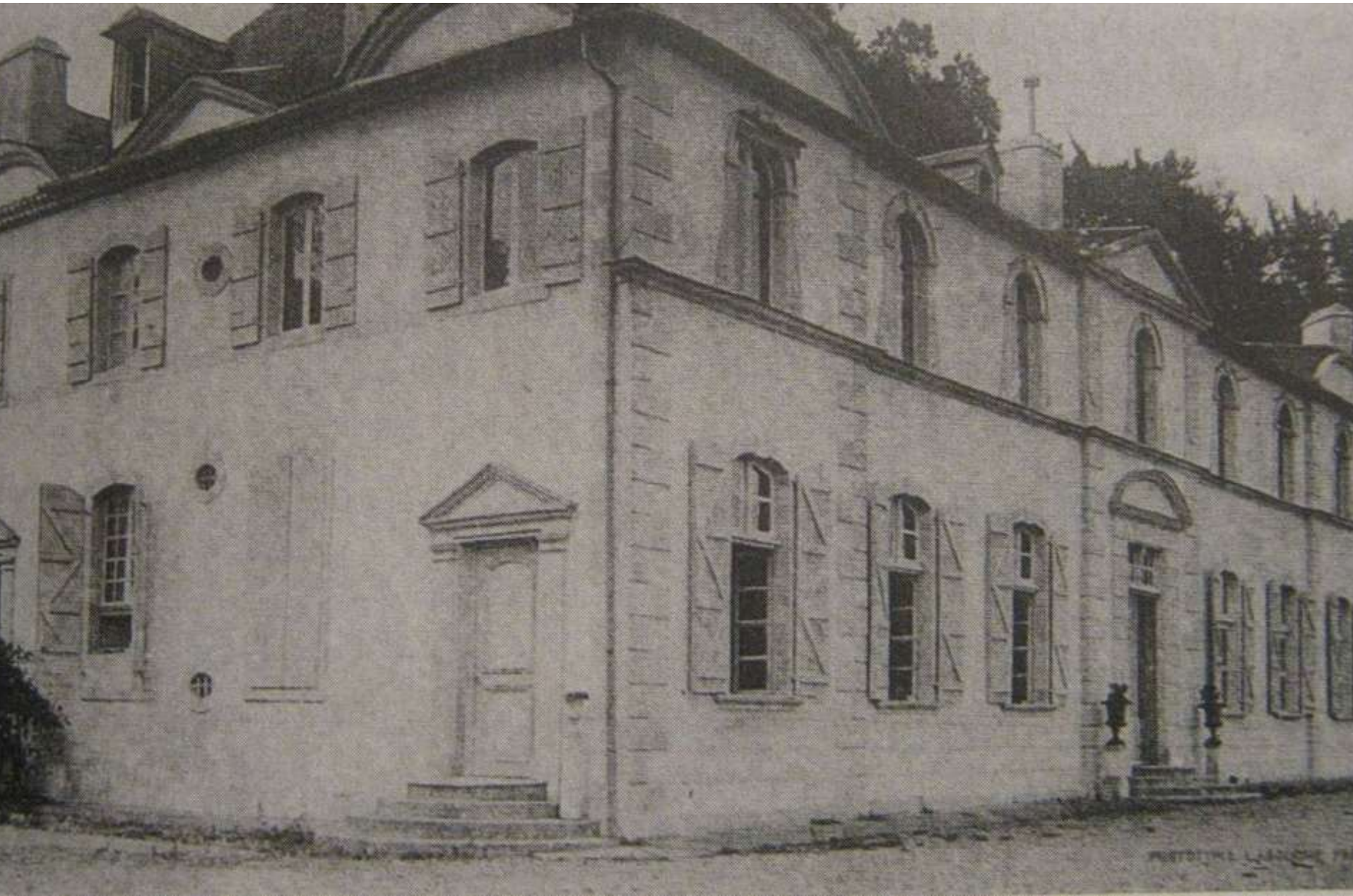


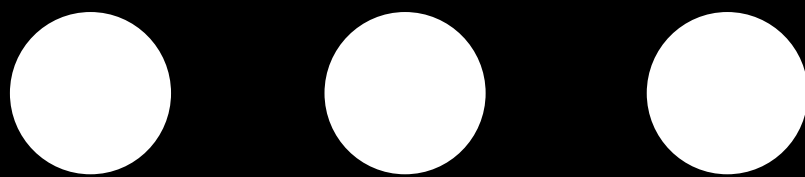
# Nay : Mongeville en tournage au château de Langladure

---



La demeure de Langladure accueille des acteurs jusqu'au 13 mai.

DR



0

PUBLIÉ LE 8 MAI 2019 À 17H48.

**Avant de partir en vallée d'Aspe, Francis Perrin et l'équipe de la série policière de France 3 tournent des séquences à Nay.**

Jusqu'au 13 mai, l'équipe de tournage de la série policière Mongeville (diffusée sur France 3) va investir le château de Langladure pour tourner des séquences de l'épisode « Le mâle des montagnes ». Réalisé par Edwin Baily, cet épisode voit le fameux ancien juge d'instruction Antoine Mongeville, incarné par Francis Perrin, et une jeune inspectrice de la PJ,

Valentine, enquêter sur l'accident de parapente d'un guide de haute montagne, qui s'avère être un crime savamment prémédité.

L'équipe enchaînera, du 13 au 23 mai, avec un tournage d'autres séquences à Lescun, en vallée d'Aspe.

NAY LESCUN TÉLÉVISION

CONTENUS SPONSORISÉS 



**La chose que...**

**Cette invention oubliée...**

**Cette invention oubliée...**

**Une personne âgée?...**

CONTENUS SPONSORISÉS 



**La chose que la plupart des utilisateurs de Mac oublie de faire**

**Cette invention oubliée soulage les douleurs articulaires (faites ceci chaque soir)**

**Cette invention oubliée aide à effacer les rides et rajeunit le corps**

**Une personne âgée? - Voici ce que devraient vous coûter les nouveaux implants dentaires en 2019**